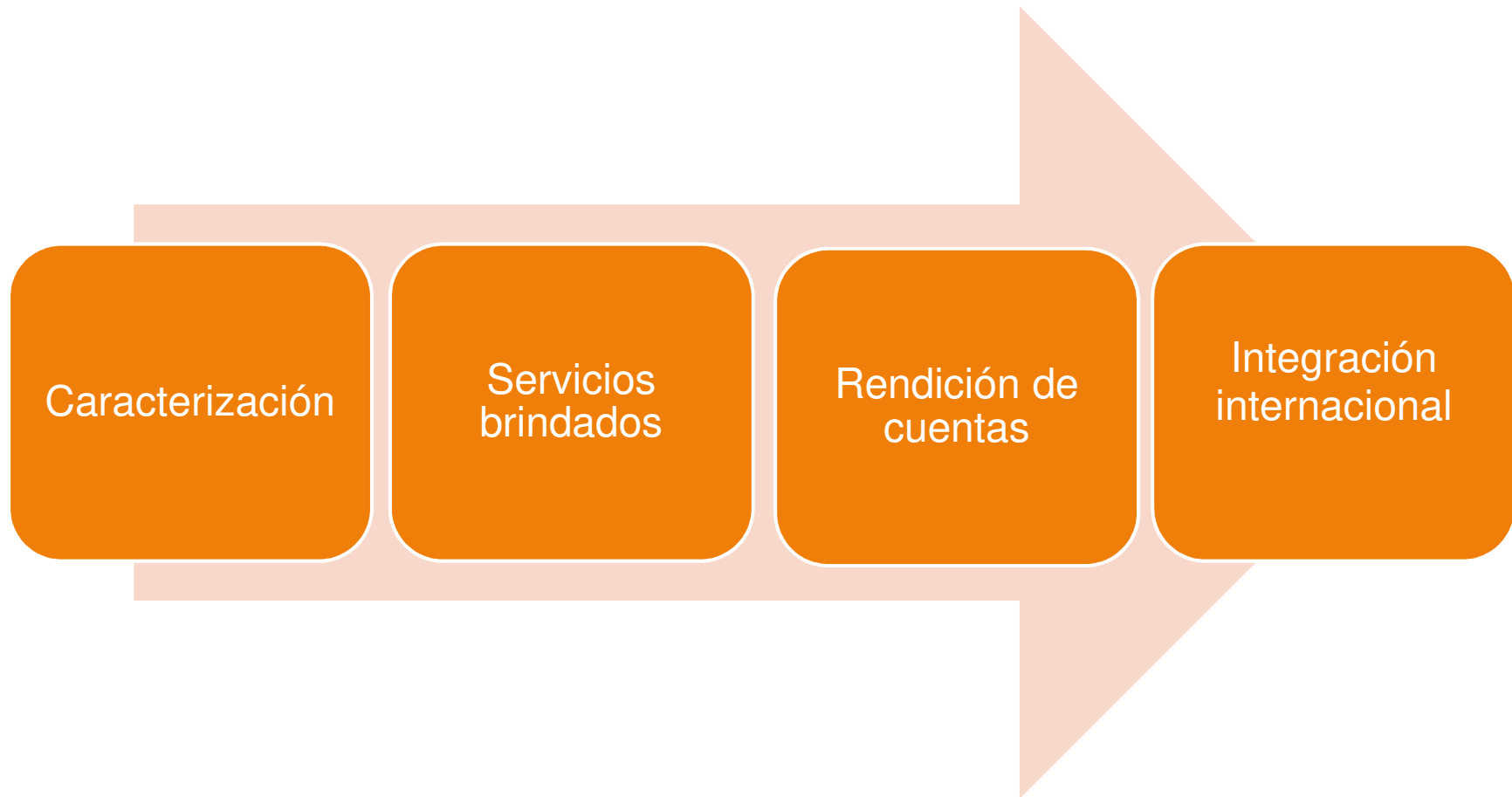


Universidad de Buenos Aires
Facultad de Ciencias Económicas
Gestión en la Economía Social
10 de junio de 2019



Principios del mutualismo

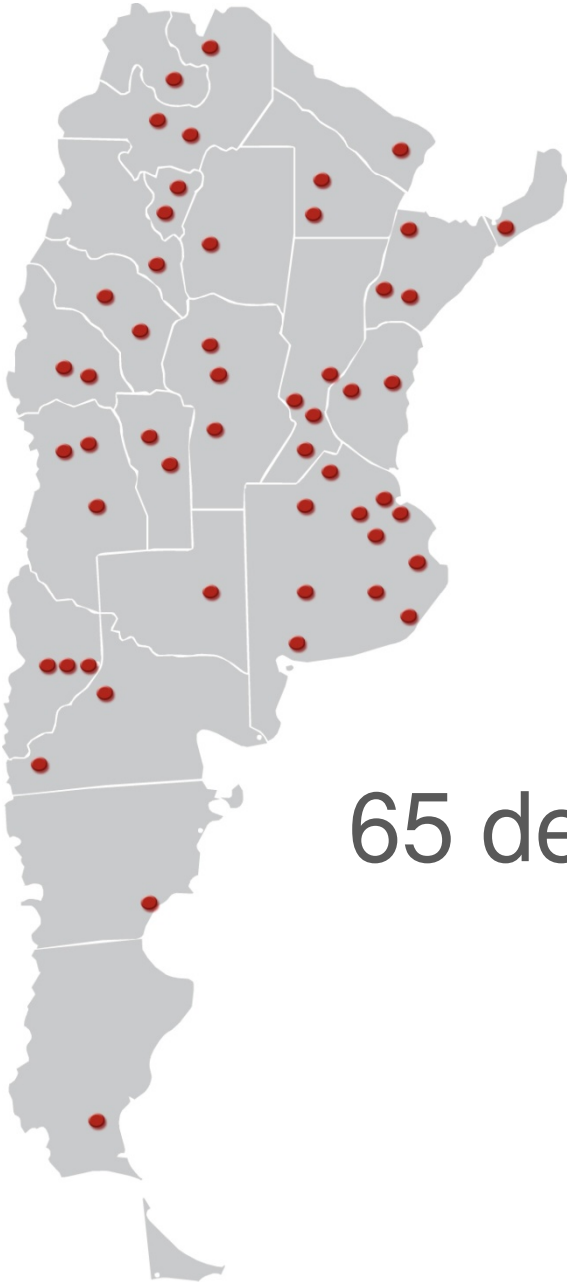
- Adhesión voluntaria
- Organización democrática
- Neutralidad institucional
- Contribución económica acorde a los servicios a recibir
- Capitalización social de los excedentes
- Capacitación mutua
- Integración para el desarrollo



Desde el año 1994 la Asociación Mutual de Protección Familiar trabaja en:

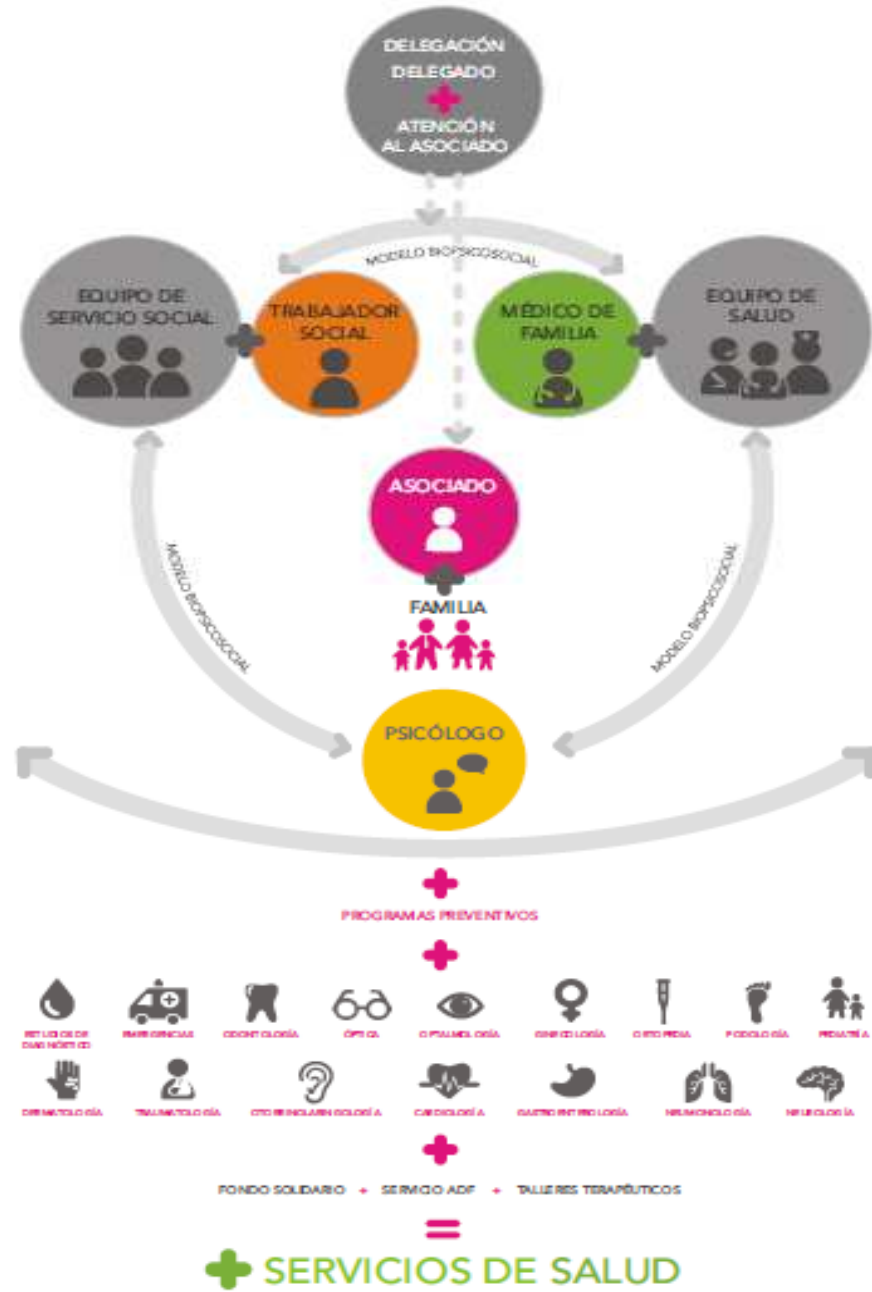
“atender las necesidades de los asociados y sus familiares no satisfechas, cualquiera sea el motivo de la carencia, generando acciones concretas para lograr el establecimiento de igualdad de oportunidades, con justicia y equidad.”

Honestidad – Solidaridad – Idoneidad – Organización



Más de 80.000 asociados

65 delegaciones en todo el país



Servicios Económicos

- Ahorro Mutual
- Microcréditos
- Microseguros
- Remesas



Servicio de Salud



- Médico de familia
- Psicología
- Odontología - Oftalmología
- Especialistas
- Análisis clínicos – estudios baja y mediana complejidad
- Farmacia
- Provisión de lentes y elementos de ortopedia

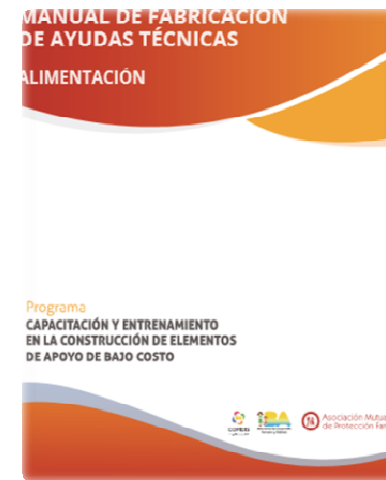
Servicios Sociales



- Servicio social en delegaciones: asistencia directa, actividades grupales
- Orientación ocupacional: perfil ocupacional, becas, emprendedorismo
- Voluntariado
- Educación: becas, escolaridad primaria y biblioteca
- Terapia ocupacional: asistencia para el desempeño funcional, talleres terapéuticos.
- Turismo: miniturismo

ARTICULACION

CAPACITACIÓN Y ENTRENAMIENTO EN LA CONSTRUCCIÓN DE ELEMENTOS DE APOYO A BAJO COSTO



PROGRAMA NACIONAL DE CUIDADOS DOMICILIARIOS

PROGRAMA NACIONAL DE CUIDADOS DOMICILIARIOS . 6ª EDICIÓN
CURSO DE CUIDADORES
DOMICILIARIOS 2018



TALLER DE AROMÁTICAS PREPARADOS MEDICINALES DE USO POPULAR



Rendición de cuentas - Balance Social

- El balance social es una herramienta voluntaria de gestión y evaluación que posee la finalidad de brindar información metódica y sistemática de la acción solidaria asumida y ejercida por la organización en un determinado período.
- Es un demostrativo anual, cualitativo y cuantitativo de las acciones sociales de las organizaciones.
- Es una herramienta de evaluación, gestión y planificación estratégica empresarial que ayuda a identificar oportunidades para mejoramiento en resultado.

<http://www.ampf.org.ar/quienes/balances.shtml>

- Decisión interna de Comisión Directiva: primer Balance Social año 2000
- El eje principal del balance son los principios del movimiento mutualista
- Estructura:
 - Introducción
 - Tabla de indicadores
 - Descripción cualitativa de los indicadores
 - Encuesta nacional
 - COP (UN Global Compact)

Indicadores:

→ 3.1 Principle of VOLUNTARY ADHESION

This type of adhesion involves member admission and book-out from the Mutual system with no further restriction than the one established by the articles of association.

Global Pact		Former exercise	Current exercise	Variation (quantity)	Variation (%)
	Members				
1	Subscription of Active Members	10.651	7.587	-3.064	-29%
1	Subscription of Participant Members	2.066	2.539	473	23%
1	Subscription of Joining Members	981	1.202	221	23%
1	Subscription of Members during accounting year	13.698	11.328	-2.370	-17%
1	Resignations of Active Members	7.325	7.225	-100	-1%
1	Resignations of Participant Members	1.714	1.609	-105	-6%
1	Resignation of Joining Members	676	938	262	39%
1	Resignation of Members during accounting year	9.715	9.772	57	1%
1	Current Active Members Balance	71.877	72.410	533	1%
1	Current Participant Members Balance	6.874	7.654	780	11%
1	Current Joining Members Balance	1.668	1.911	243	15%
1	Current Members Balance during accounting year	80.419	81.975	1.556	2%
1	Quantity of associated employees	250	263	13	5%
1	Percentage of associate employees (%)	72	66	-6	-8%
	Solidarity Sponsor				
	Sponsors Quantity	4.024	5.007	983	24%
	Beneficiaries Quantity	4.739	5.374	635	13%
	Exchanges Quantity	1.049	983	-66	-6%
	Re-enrolled Members (%)	53	68	15	28%

Sources: Development, Social Communication, Human Resources

Nuestro aporte a los ODS- Objetivos de Desarrollo Sostenible

Estos objetivos diseñados a nivel global que proporcionan el marco de desarrollo para el logro de grandes desafíos mundiales como la erradicación de la pobreza.

Obj. 1 Poner fin a la pobreza en todas sus formas en todo el mundo.

Obj. 3 Garantizar una vida sana y promover el bienestar para todos en todas las edades.

Obj. 4 Garantizar una educación inclusiva, equitativa y de calidad y promover oportunidades de aprendizaje durante toda la vida para todos.

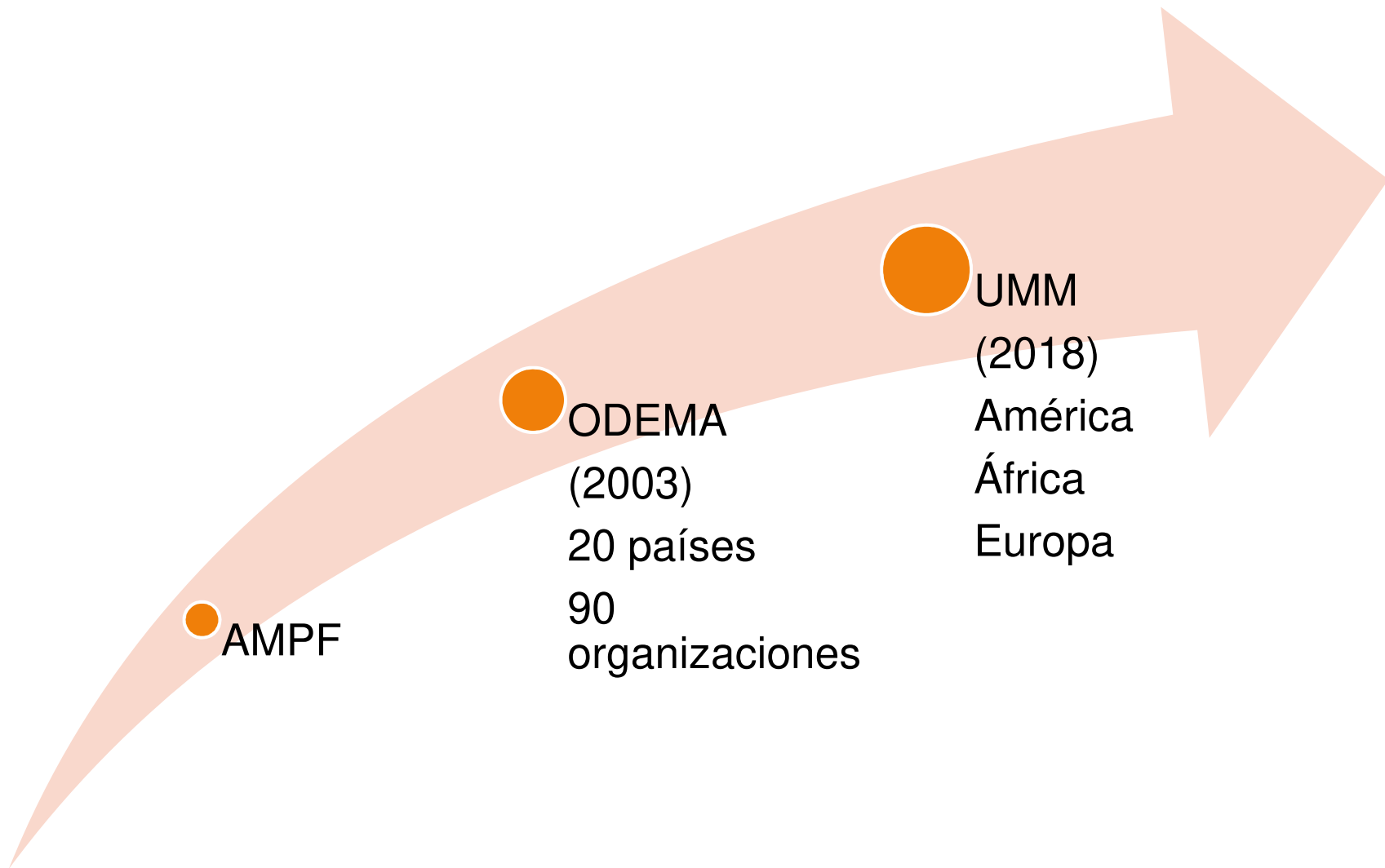
Obj. 5 Lograr la igualdad entre los géneros y empoderar a todas las mujeres y niñas.

Obj. 8 Promover el crecimiento económico sostenido, inclusivo y sostenible, el empleo pleno y productivo y el trabajo decente para todos.

Obj. 10 Reducir la desigualdad en y entre los países.



Integración



MISIÓN

Promover y fortalecer en las entidades mutuales de las Américas el compromiso de la asistencia creando las condiciones que propicien la capacitación, el intercambio de experiencias y los acuerdos programáticos para la unidad.

Servicios

- representatividad
- integración
- capacitación



ODEMA

Organización de Entidades
Mutuales de las Américas

www.odema.org

Objetivos

- **Integrar regionalmente** a las entidades mutuales de las Américas.
- Trabajar en **la unificación de la legislación** sobre mutualismo vigente en los países americanos.
- Promover **la capacitación**, intercambio académico y formativo.
- Celebrar memorandos de entendimiento con otras organizaciones de la economía social y solidaria.
- Impulsar la concreción de **convenios intermutuales**.
- **Representar a las entidades** americanas ante los gobiernos, organismos internacionales, universidades, fundaciones, entes no gubernamentales, etc.
- **Concurrir con representación unificada** a los congresos y eventos de la comunidad internacional.





La nueva **Entidad Mundial** representa a todas las asociaciones mutuales del mundo, sin distinción de ningún tipo y abarcativa de los múltiples servicios que brindan a sus asociados, y es una asociación sin fines de lucro, con personería jurídica en Suiza, y sede en la ciudad de Ginebra.

Principales objetivos

- **integrar a las entidades mutuales** de carácter nacional, regional e internacional;
- **representar al mutualismo** ante gobiernos y organismos internacionales;
- mantener una representación ante los organismos de las Naciones Unidas como agentes activos de la economía social y solidaria;
- **capacitar** y formar a los dirigentes, de modo de asegurar el desarrollo del mutualismo global, moderno y eficiente en los cinco continentes.

¡Muchas gracias!

cmeza@ampf.org.ar

balancesocial@ampf.org.ar

<http://ar.linkedin.com/in/celestemeza/>